

**Diagnóstico oportuno para los momentos críticos.**  
**Portátil, resistente y confiable.**



El sistema de ultrasonido SonoSite Edge II ofrece una experiencia de imagen excepcional gracias a las innovaciones únicas en el mercado como la tecnología Direct Clear y cable blindado siguiendo los pilares de SonoSite: Resistencia, fiabilidad y facilidad de uso.

## Tecnología

### Transductor de alta durabilidad.

EDGE II está diseñado con la nueva tecnología de cable blindado, gracias a su aislamiento metálico, éstos protegen a los transductores de los accidentes más comunes como el enrollamiento de cables, manteniendo la calidad de imagen a lo largo de la vida útil del transductor.

### Tecnología Direct Clear.

A diferencia de los transductores convencionales, SonoSite incorporó esta tecnología más eficiente que aumenta el rendimiento del transductor y la resolución de contraste, permitiendo una visualización más exacta.

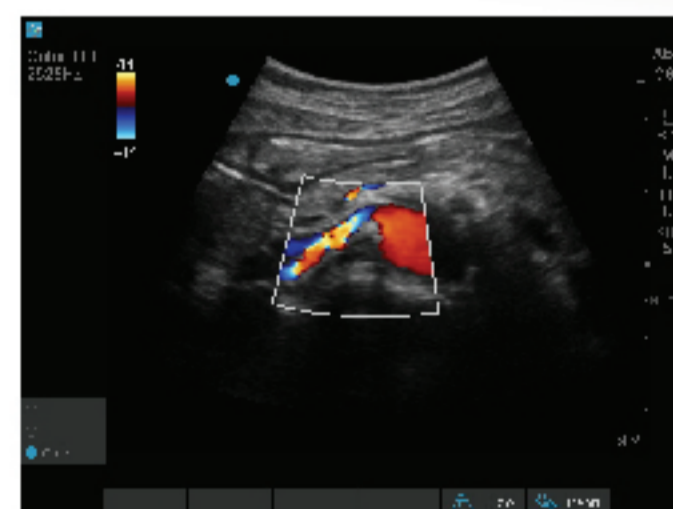
### Mejor visualización.

Se ha añadido al transductor una capa adicional que brinda una mejor impedancia acústica entre el transductor y el paciente, aumentando así la capacidad de identificar estructuras más pequeñas para generar diagnósticos más precisos.

Gracias a la tecnología dualflex y al nuevo diseño de lente fino, el transductor HFL38xi ofrece una mayor claridad y sensibilidad de los colores, permitiendo una mejor visualización de los nervios y vasos sanguíneos como guías de procedimientos y análisis de flujo.

### Los transductores están respaldados por una garantía de 5 años.

El diseño de los transductores están patentados y ofrecen una excelente durabilidad y confiabilidad. Son fabricados por SonoSite y están sujetos a rigurosas normas de calidad incluyendo un test de caída de 91.4 cm (3 pies).



## Transductores

### L38xi



Lineal 10-5 MHz ●

#### Aplicaciones:

- Pulmón.
- Nervio.
- Partes pequeñas.
- Arterial.
- Venoso.
- Profundidad de exploración: 9 cm.

### HFL38xi



Lineal 13-6 MHz

#### Aplicaciones:

- Mama.
- Músculo-esquelético.
- Nervio.
- Oftálmico.
- Partes pequeñas.
- Arterial.
- Venoso.
- Profundidad de exploración: 6 cm.

### HFL50x



Lineal 15-6 MHz

#### Aplicaciones:

- Mama.
- Músculo-esquelético.
- Nervio.
- Partes pequeñas.
- Profundidad de exploración: 6 cm.

### L25x



Lineal 13-6 MHz

#### Aplicaciones:

- Pulmón.
- Músculo-esquelético.
- Nervio.
- Superficial.
- Arterial.
- Venoso.
- Oftálmico.
- Profundidad de exploración: 6 cm.

### C11x



Microconvexo 8-5 MHz

#### Aplicaciones:

- Abdominal.
- Neonatal.
- Nervio.
- Arterial.
- Venoso.
- Cardiología (Vet).
- Profundidad de exploración: 13.5 cm.

### rC60xi



Convex 5-2 MHz ●●

#### Aplicaciones:

- Abdominal.
- Músculo-esquelético.
- Nervio.
- Obstetricia.
- Ginecología.
- Profundidad de exploración: 30 cm.

### ICTx



Intracavitario 8-5 MHz

#### Aplicaciones:

- Obstetricia.
- Ginecología.
- Profundidad de exploración: 13 cm.

### rP19x



Fase 5-1 MHz ●●

#### Aplicaciones:

- Abdominal.
- Cardiología.
- Pulmón.
- Orbital.
- DTC.
- Profundidad de exploración: 9 cm.

### P10x

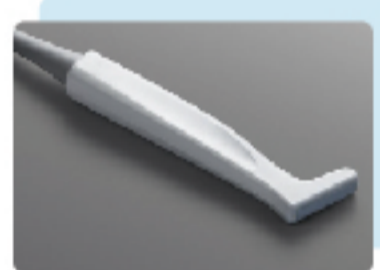


Fase 8-4 MHz

#### Aplicaciones:

- Abdomen pediátrico.
- Cardiología pediátrica.
- Cabeza neonatal.
- Profundidad de exploración: 14 cm.

### HSL25x



Lineal 13-6 MHz

#### Aplicaciones:

- Pulmón.
- Músculo-esquelético.
- Nervio.
- Superficial.
- Arterial.
- Venoso.
- Oftálmico.
- Profundidad de exploración: 6 cm.

### TEExi



Multiplanar 8-3 MHz

#### Aplicaciones:

- Cardiología de adultos.
- Profundidad de exploración: 18 cm.

### L52x(vet)



Lineal 10-5 MHz ●

#### Aplicaciones:

- Músculo-esquelético.
- Obstetricia.
- Arterial.
- Profundidad de exploración: 15 cm.

### C35x



Convexo 8-3 MHz

#### Aplicaciones:

- Abdominal.
- Músculo-esquelético.
- Nervio.
- Obstetricia.
- Columna.
- Profundidad de exploración: 15 cm.

### C8x



Convexo 8-5 MHz

#### Aplicaciones:

- Próstata transrectal.
- Profundidad de exploración: 11.5 cm.

- Cable blindado (opcional)
- Tecnología Direct Clear

## FUJIFILM de México.

Ventas Ultrasonido: (55) 52635500  
ultrasonido@fujifilm.com.mx  
www.fujifilm.com.mx

Registro sanitario: 1836E2016SSA

US-EDGEII-2017-00

EDGE II	
Características principales	
Tecnología de la imagen	SonoHD2, SonoADAPT, Tecnología de Color HD, SNP (Steep Needle Profiling), Tecnología Direct Clear (rP19x, rC60xi), HFL38xi Mejora la penetración, claridad y la sensibilidad de los colores.
Tecnología de transductores	Diseño duradero patentado. Prueba de caída 3 metros. Tecnología de cable blindado.
Pantalla	Pantalla LCD 12.1" Visión de ángulo 85° arriba/abajo. Capa de vidrio grabada químicamente contra la reflexión.
Interfaz de usuario	Teclado de silicona sellado del sistema. Control de inicio de clips. Controles de ganancia. Modos de control agrupados.
Stand	Gran canasta de almacenamiento. Ruedas nuevas. TTC rediseñado para mejorar la facilidad a largo plazo.
Datos de almacenamiento del US	16 GB de memoria interna. Capacidad para almacenar hasta 60,000 imágenes. Exportación automática a USB. Sonosite PDAS. Sitelink. Wireless support.
Cálculos	Cálculos estándar. Cálculos cardíacos. Cálculos de acceso rápido FE. Relación de colapso IVC.
Modos de imagen	2D, Modo M, Color, PW, CW, LVO.
Puertos del sistema	3x, USB (W/Mini-dock), ECG, S-Video, Compuesto, Salida de audio, Ethernet, RS-232